



**Realschule plus  
an der Römervilla**

**Hygieneplan-Corona  
(Stand: 13.09.2021)**

Wie schützen wir uns richtig?



Realschule plus  
an der Römervilla

# Inhalt

Corona-Warnstufen, persönliche Hygiene, Gruppengrößen, Pausen

Schüler\*innen mit Grunderkrankungen

Corona-Warn-App

Falls ihr Fragen habt...

# Corona-Warnstufen des Landes Rheinland- Pfalz

- ▶ Mit Wirkung zum 13. September 2021 gibt es drei verbindliche Warnstufen an rheinland-pfälzischen Schulen. Die jeweilige Warnstufe legt den Rahmen der Maskenpflicht fest und hat Einfluss auf das musikpraktische Arbeiten, den Sportunterricht und den Kiosk- und Mensabetrieb.
- ▶ Welche Warnstufe im Landkreis gilt, ist ab sofort abhängig von der 7-Tage-Inzidenz, der 7-Tage-Hospitalisierungs-Inzidenz und dem Anteil an Intensivbetten.
- ▶ Die jeweilige Warnstufe kann unter der Adresse <https://add.rlp.de/de/corona-schulen/> abgerufen werden. Zusätzlich können sich Schüler\*innen, Erziehungsberechtigte und Lehrkräfte über die schuleigene Homepage informieren.
- ▶ Die einzelnen Vorgaben für das musikpraktische und naturwissenschaftliche/technische Arbeiten, den Sportunterricht und den Kiosk- und Mensabetrieb für die jeweilige Warnstufe können unter folgenden Links abgerufen werden:
- ▶ [https://corona.rlp.de/fileadmin/bm/Bildung/Corona/Schuljahr\\_2021/22/11\\_Hygieneplan\\_mit\\_Markierung.pdf](https://corona.rlp.de/fileadmin/bm/Bildung/Corona/Schuljahr_2021/22/11_Hygieneplan_mit_Markierung.pdf) , 09.09.21.
- ▶ [https://corona.rlp.de/fileadmin/bm/Bildung/Corona/Schuljahr\\_2021/22/Warnstufenkonzept\\_Musikpraktisches\\_Arbeiten.pdf](https://corona.rlp.de/fileadmin/bm/Bildung/Corona/Schuljahr_2021/22/Warnstufenkonzept_Musikpraktisches_Arbeiten.pdf) , 09.09.21.
- ▶ [https://corona.rlp.de/fileadmin/bm/Bildung/Corona/Schuljahr\\_2021/22/Warnstufenkonzept\\_Schulsport.pdf](https://corona.rlp.de/fileadmin/bm/Bildung/Corona/Schuljahr_2021/22/Warnstufenkonzept_Schulsport.pdf) , 09.09.21.

Die Warnstufen für RLP			
Leitindikator	Warnstufe 1	Warnstufe 2	Warnstufe 3
7-Tage-Inzidenz	bis höchstens 100	über 100 bis 200	mehr als 200
7-Tage-Hospitalisierungs-Inzidenz	kleiner 5	5 bis 10	größer 10
Anteil Intensivbetten	bis höchstens 6 Prozent	mehr als 6 Prozent bis 12 Prozent	mehr als 12 Prozent



# Persönliche Hygiene

- ▶ Die Maskenpflicht richtet sich nach der jeweiligen Corona-Warnstufe.
- ▶ In Bereichen mit Maskenpflicht müssen Nase und Mund mit einer medizinischen Maske (OP-Maske) verdeckt sein. Erlaubt sind außerdem FFP2- und FFP3-Masken.
- ▶ Ausdrücklich nicht erlaubt ist das alleinige Tragen von FaceShields, Masken mit Ventil und/oder sogenannten Alltagsmasken.
- ▶ Auf dem Außengelände während der Pausen darf die Maske bei 1,5 m Abstand generell abgelegt werden.
- ▶ Die Maske sollte nach drei bis maximal vier Stunden unbedingt gewechselt werden, daher bitte immer Ersatzmasken mitführen. Zusätzlich liegen in der Schule medizinische Masken bereit.

	im Freien	gesamtes Schulgebäude	am Platz, im Klassensaal
Warnstufe 1	keine Maskenpflicht	Maskenpflicht	keine Maskenpflicht
Warnstufe 2	keine Maskenpflicht	Maskenpflicht	Maskenpflicht
Warnstufe 3	keine Maskenpflicht	Maskenpflicht	Maskenpflicht



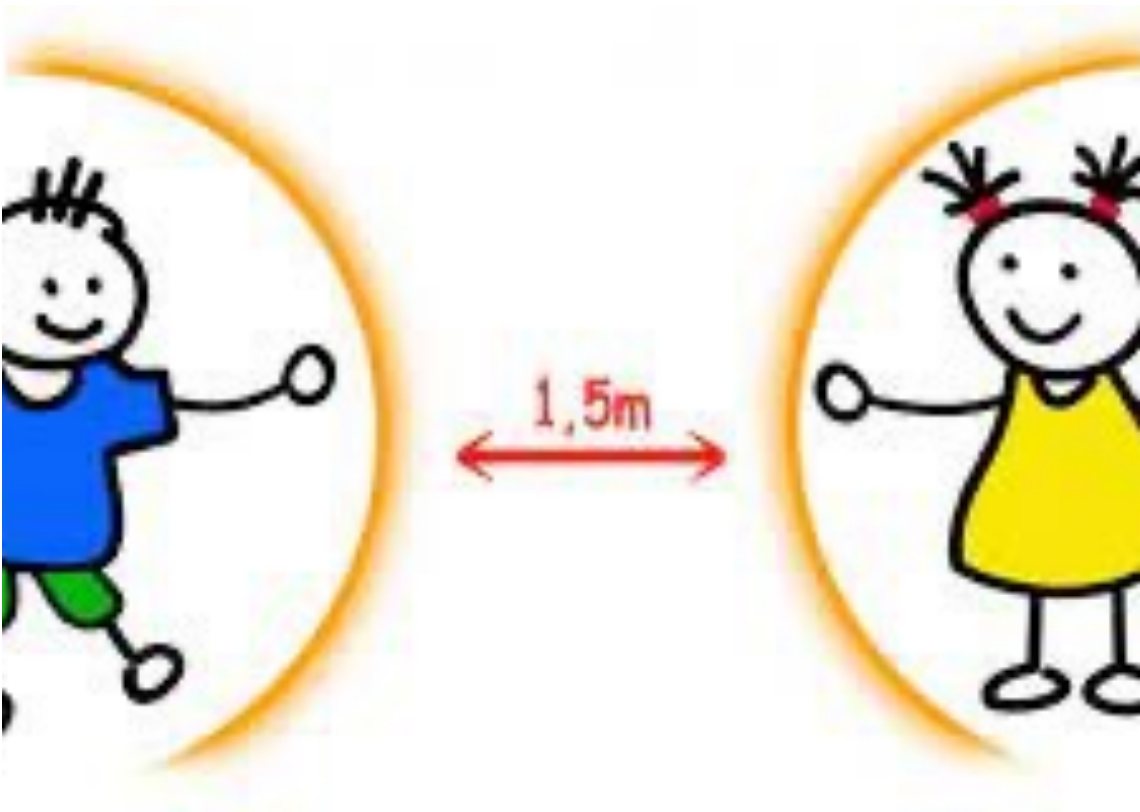
Realschule plus  
an der Römervilla

# Selbsttestungen: Covid-19

- ▶ Findet in den Klassen (5.-10. Schuljahr) jeweils montags und donnerstags in der ersten Stunde statt.
- ▶ Die Selbsttests werden von der Schule zur Verfügung gestellt.
- ▶ Der Ablauf der Testung und Ausnahmen von der Testpflicht (Geimpfte, Genesene bis zu sechs Monaten) sind im Dokument „Einsatz von Antigen-Selbsttest an Schulen in RLP (14. Juni 2021)“ ausführlich geschildert.



# Persönliche Hygiene



- Abstandsregel beachten: 1,5m!
- Verzicht auf jeglichen Körperkontakt (Umarmungen, Abklatschen, Händeschütteln, Küsschen)!
- Unterrichtsmaterial (Stifte, Lineale usw.) sollen nicht weitergegeben werden.
- In den Pausen und in der Mensa besonders auf die Abstandsregeln achten!
- Ansammlungen in den sanitären Anlagen sind unbedingt zu vermeiden.

# Persönliche Hygiene



- ▶ Schüler\*innen, die aus Hochrisikogebieten oder Virusvariantengebieten (lt. RKI) zurückkehren, müssen unverzüglich in Quarantäne und dürfen das Schulgelände nicht betreten!
- ▶ Schüler\*innen, die sich krank fühlen oder - auch nur leichte - Symptome aufweisen, bleiben mindestens 24h zu Hause.
- ▶ Schüler\*innen, bei denen selbst oder im häuslichen Umfeld eine Covid-19-Infektion nachgewiesen wird. Informieren unmittelbar die Schule und das Gesundheitsamt. Bis zur Klärung mit dem Gesundheitsamt und der Schulleitung darf das Schulgelände nicht betreten werden.
- ▶ Bei Unklarheiten gelten immer die Vorgaben des Merkblatts: „Umgang mit Erkältungssymptomen“. Rücksprache mit der Schule ist ausdrücklich erwünscht!

# Persönliche Hygiene



- ▶ Regelmäßige Handhygiene!
- ▶ 30 Sekunden gründliches Händewaschen mit Seife.
- ▶ Alternativ: gründliche Reinigung mit Desinfektionsmittel speziell für die Hände.
- ▶ Beim Betreten der Schule sollten an jedem Eingang die Hände desinfiziert werden.
- ▶ Hust- und Niesetikette beachten!





# Raumhygiene



- Lüften!
- Eine Stoß- bzw. Querlüftung alle 20 min für mindestens 5 Minuten (Herbst/Frühjahr)!
- Zusätzlich soll vor dem Unterricht, in den Pausen und am Ende des Unterrichts gelüftet werden.
- Achtet gerade in der kalten Jahreszeit auf geeignete Kleidung.
- Jeder Raum mit Waschbecken verfügt über Seife, Desinfektionsmittel, Einmalhandtücher!
- Fehlendes Material bitte sofort den Klassenlehrer\*innen oder den Hausmeistern melden!



# Gruppengrößen



Im Präsenzunterricht besuchen ALLE Schüler\*innen der jeweiligen Lerngruppe den Unterricht.

Im Klassensaal oder den Fachräumen muss man sich unbedingt an die vorgegebene Sitzordnung halten!

# Im Unterricht...

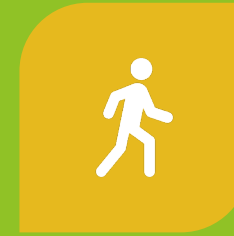
- ▶ Ausführliche Kontrolle der Anwesenheit und Einhaltung der Sitzordnung
- ▶ Einschränkungen bei Gruppen- bzw. Partnerarbeiten und Schülerexperimenten
- ▶ Eingeschränkter Unterricht in den Fächern Sport, Musik und im Wahlpflichtfachbereich, der sich nach der jeweiligen Warnstufe richtet. Für viele Bereiche liegen besondere Hygienepläne vor.



# In der Pause...



DIE MASKE DARF BEI WAHRUNG DER ABSTANDREGEL (1,5 M) AUF DEM PAUSENHOF ABGELEGT WERDEN.



DIE JAHRGANGSSTUFEN 5 UND 6 GEHEN GESCHLOSSEN MIT EINER LEHRKRAFT INS GEBÄUDE!.)



DEN ANWEISUNGEN DER LEHRKRÄFTE IST STETS FOLGE ZU LEISTEN!



BEI FEHLVERHALTEN KÖNNEN SCHÜLER\*INNEN VOM PRÄSENZUNTERRICHT DURCH DIE SCHULLEITUNG AUSGESCHLOSSEN WERDEN!



Realschule plus  
an der Römervilla

# Schüler\*innen mit Grunderkrankungen

- Alle Schüler\*innen unterliegen der Schulpflicht!
- Falls ein/e Schüler\*in aufgrund ihrer Vorerkrankungen **NICHT** am Präsenzunterricht teilnehmen kann, benötigt er/sie ein **ärztliches Attest**.
- Falls der/die Schüler\*in über einen längeren Zeitraum nicht am regulären Unterricht teilnehmen kann, erhält er/sie ein Angebot in der **Distanzbeschulung nach den jeweiligen technischen und organisatorischen Möglichkeiten**.



# Corona-Warn-App



- ▶ Die Corona-Warn-App des Gesundheitsministeriums kann dabei helfen das Pandemiegeschehen einzudämmen und zu kontrollieren.
- Daher wird **ALLEN** Schüler\*innen die **Nutzung empfohlen**.
- Die App kann auf allen bekannten Portalen (**Apple- Appstore, Google-Playstore usw.**) auf das Smartphone geladen werden.
- Schüler\*innen dürfen während ihres Aufenthalts im Schulzentrum ihr Smartphone eingeschaltet lassen und „an der Frau oder am Mann tragen“. Eine aktive Benutzung ohne Erlaubnis einer Lehrkraft ist nicht gestattet. **Das Smartphone ist auf „lautlos“ zu stellen**





Realschule plus  
an der Römervilla

# Falls ihr Fragen habt...

- ▶ ... fragt eure Lehrkräfte, Klassenlehrer\*innen oder pädagogischen Fachkräfte
  - ▶ ... bittet die Schülerversammlung (SV) euch zu helfen.
  - ▶ ... sprecht mit euren Eltern darüber. Sie können jederzeit die Klassenlehrer\*innen, den Hygienebeauftragten oder die Schulleitung kontaktieren.
- ▶ **Wenn WIR uns alle an die Regeln halten, können WIR uns alle gegenseitig schützen! Gemeinsam sind WIR stark, denn ohne EUCH funktioniert es nicht!**

Zusammengetragen von:

Jens Drichel, Didaktischer Koordinator

